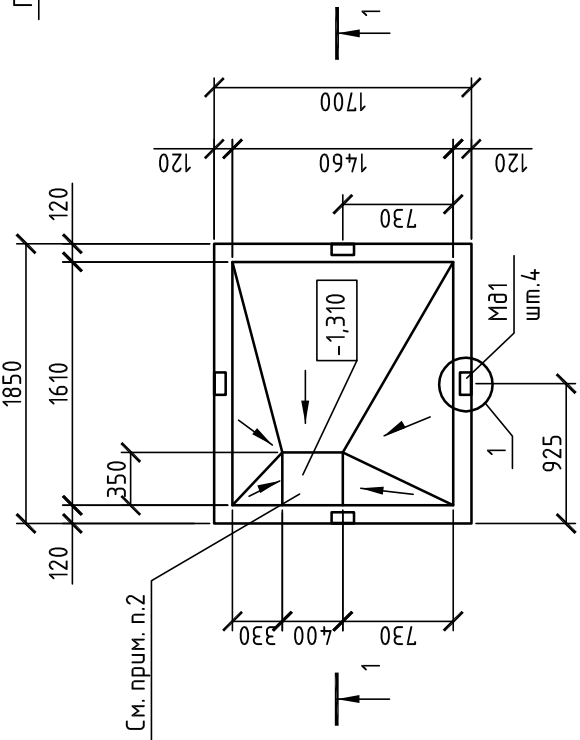
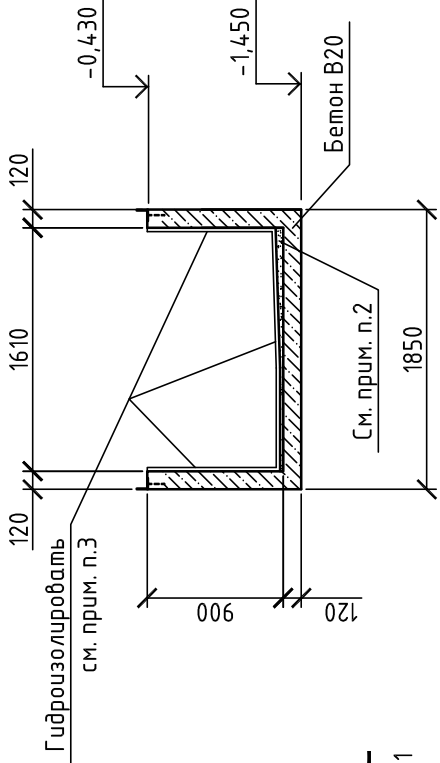


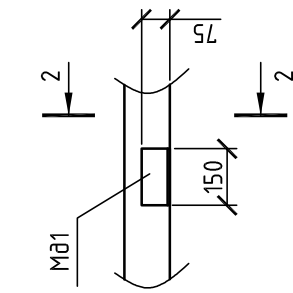
Прямая для сборки масла Прм1
Опалубка



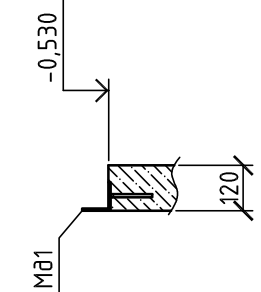
1-1



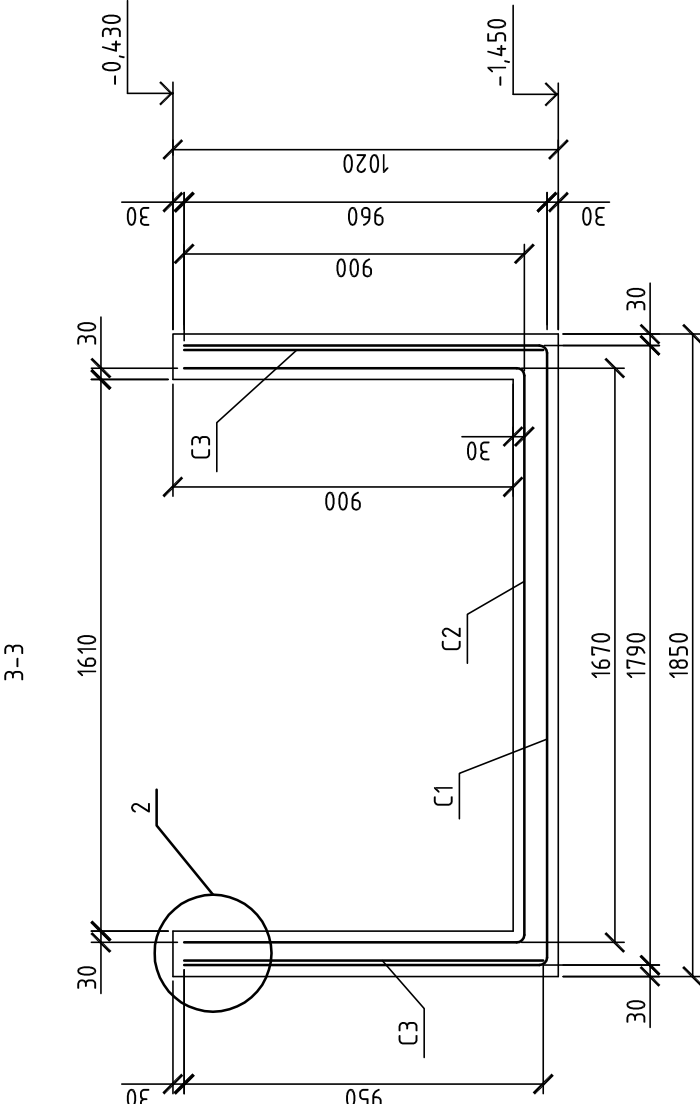
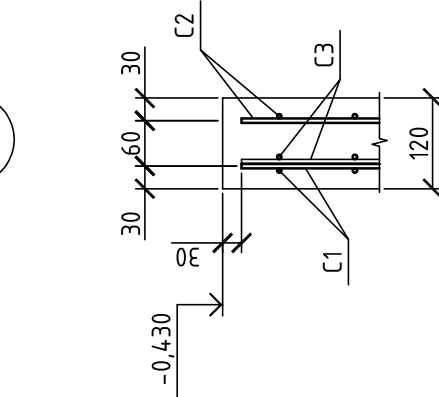
1



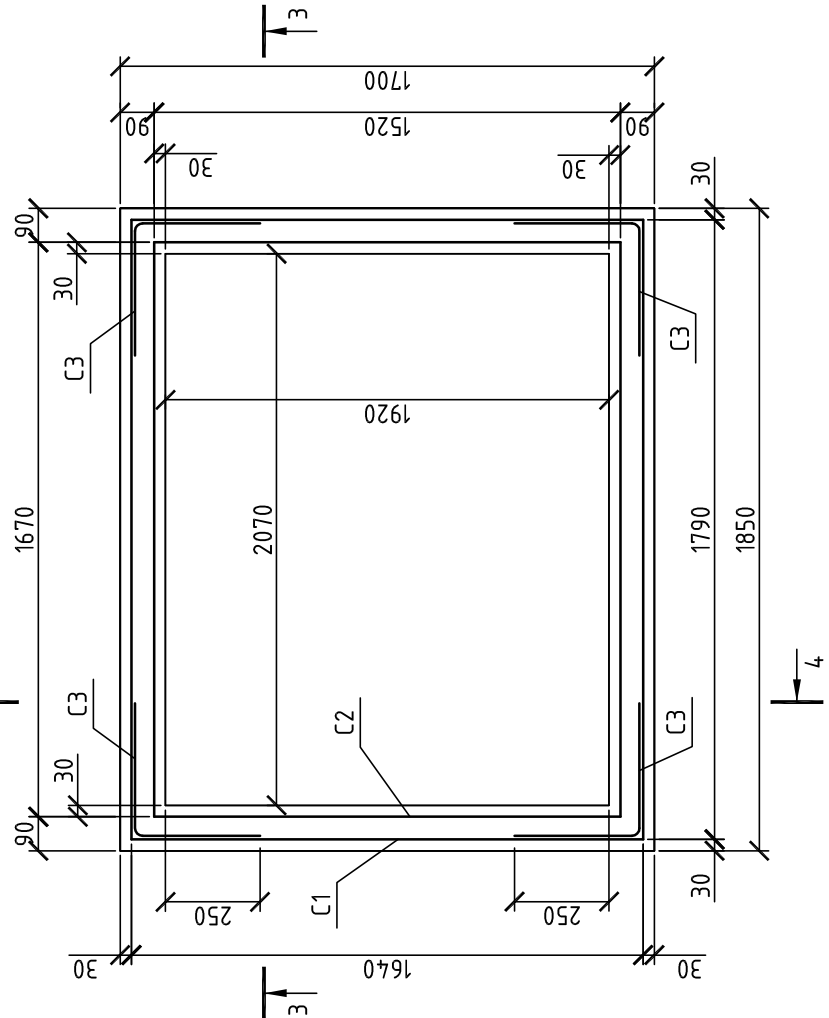
2-2



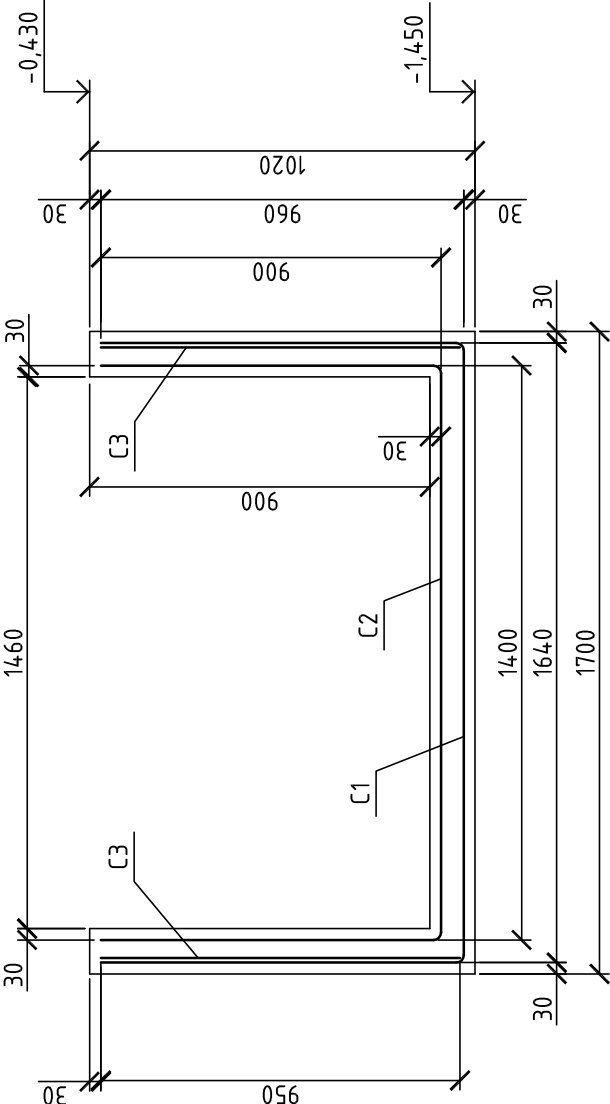
2



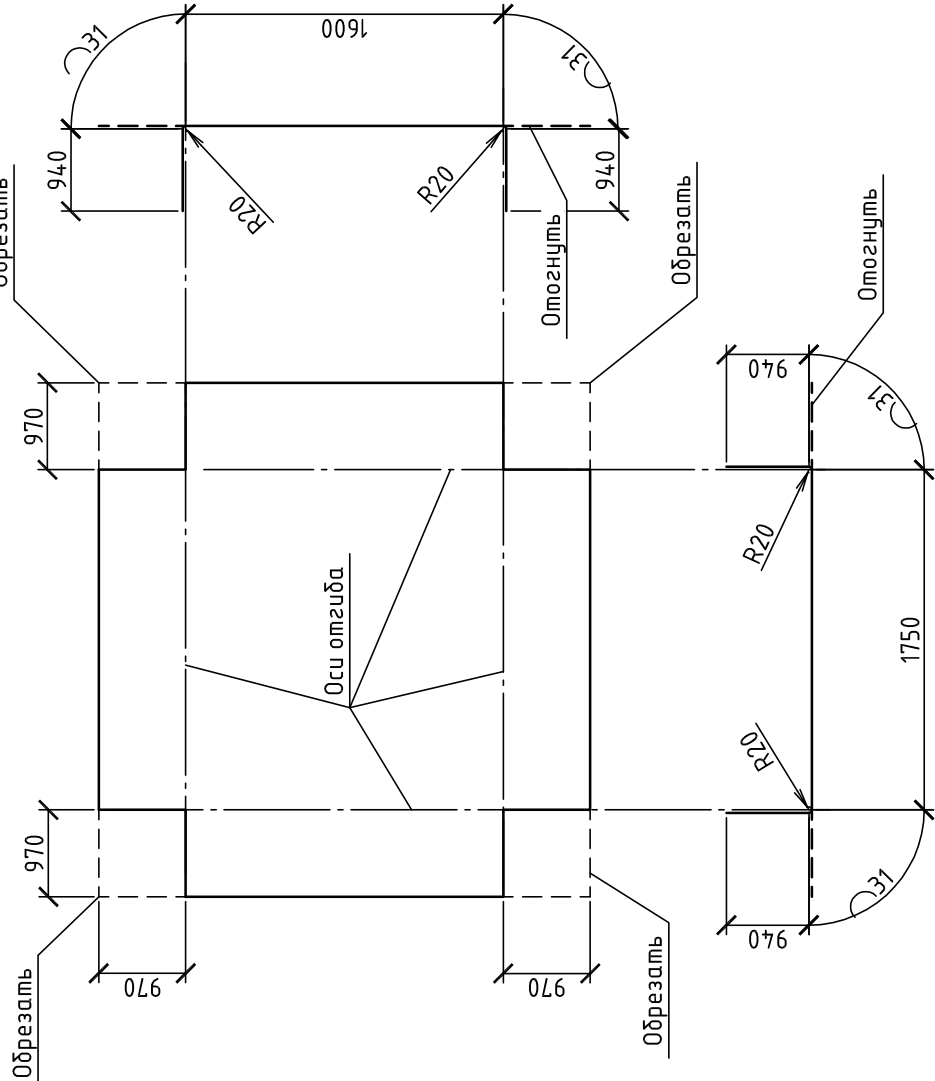
Прямая для сбора масла Прм1, Прм1-1
Армирование



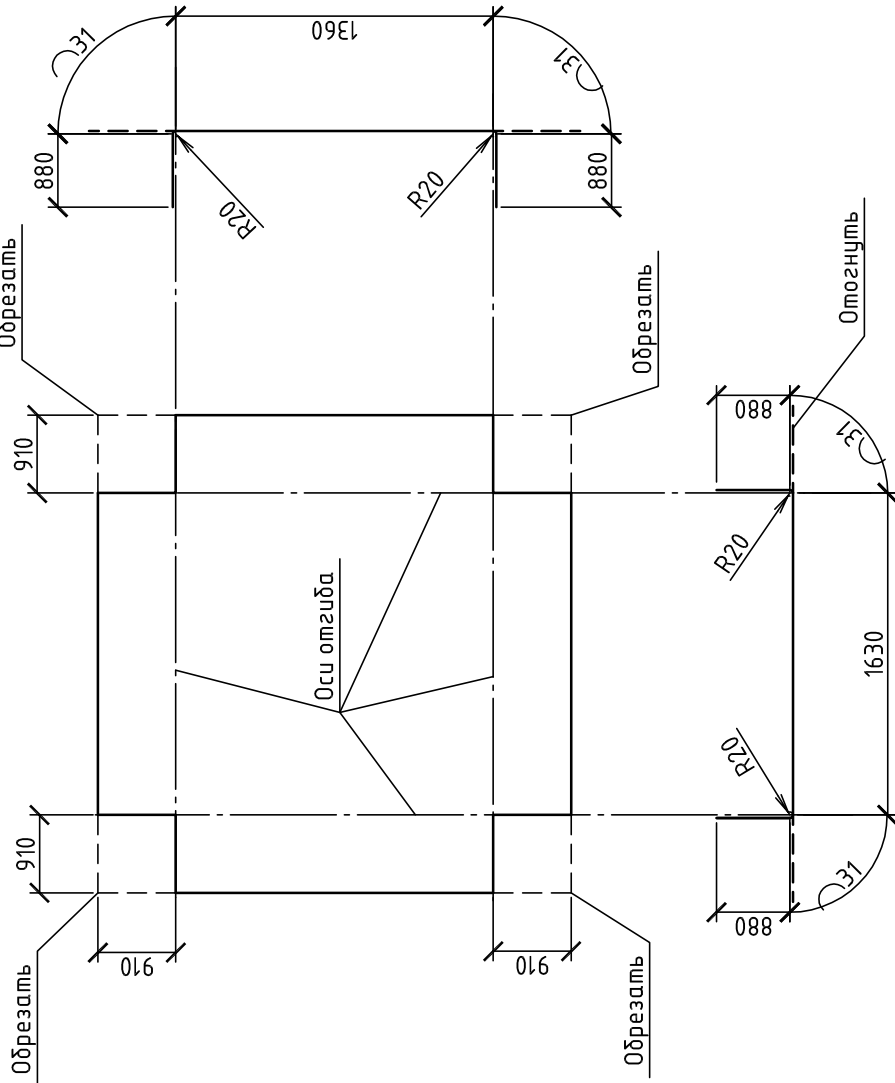
4-4



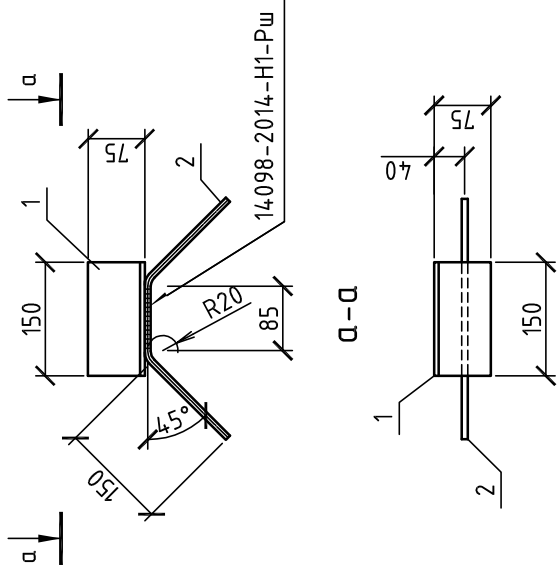
Развертка сетки С1



Развертка сетки С2



Закладная деталь М81



Спецификация на закладную деталь М81

Марка изд.	Поз.	Наименование	Кол.	Масса 1 элем., кг	Масса изделия, кг
М81	1	Уголок 75х6 ГОСТ 8509-93 L=150	1	1,03	1,29
	2	Пруток 8х420-А500С ГОСТ Р 52544-2006	1	0,16	

Спецификация на прямки монолитные Прм1, Прм1-1

Поз.	Обозначение	Наименование	Кол.	Масса ед. кг	Примечание
		Прямки монолитные Прм1			
		Сборочные единицы			
С1	ГОСТ 23279-2012	5Ср 68р-100 350х370 50 25	1	58,72	
С2	ГОСТ 23279-2012	5Ср 68р-100 370х345 25 50	1	49,36	
С3	ГОСТ 23279-2012	5Ср 68р-100 70х95 25 50	4	3,02	
М81	лист 3	Закладная деталь М81	4	1,29	
		Материалы			
		Бетон В20, F200, W6	1,10		м³
		Прямки монолитные Прм1-1			
		Смотря Прм1			

- Данный лист смотреть совместно с листом 1.
- Уклон от "20" до "50" мм в прямке выполнить цем.-песчаным раствором М150 в сторону площадки, указанной на чертеже, в зоне расположения дверей помещения трансформаторной.
- Внутреннюю гидроизоляцию прямков выполнить цементно-песчаным раствором состава 1:2 толщиной 25 мм с гидрофобными добавками. Запирать цементом в свежем состоянии (железнить).
- Защиту от коррозии закладной М81 выполнить эмалью ПФ-115 по ГОСТ 6465-76 за 2 раза по грунтовке ГФ-021 по ГОСТ 25129-82.

1706-44к									
Филиал ПАО "Компания Сухой"									
"НАЗ им. В.П. Чкалова"									
Изм.	Колуч	Лист	№ док	Подп.	Дата	Склад	Лист	Листов	
Разработал	Барсукова					Р	3		
Проверил	Миргородская								
Вед. спец.	Панов								
Нач. отд.	Беликов								
Н. контр.	Шулулин								
Прямки для сбора масла Прм1, Прм1-1						Опдел 10		2019 год	
Опалубка. Армирование. Разрезы 1-1, 2-2, 3-3, 4-4.						Формат А2			